

# SERIE XPA-V 3.1.2.5.

CODICE DI ORDINAZIONE - DECODING

3.1.2.5 . XXX . X . X . X . 0

**DIN** XPA-V 10  
XPA-V 15  
XPA-V 25  
**5 4 8 2**

ALLESTIMENTI SPECIALI/SPECIAL OPTIONS

- 1 = CON VALVOLA ELETTRICA DA 12 V/WITH ELECTRIC VALVE 12 V
- 2 = CON VALVOLA ELETTRICA DA 24 V/WITH ELECTRIC VALVE 24 V

TARATURA VALVOLA DI MASSIMA/RELIEF VALVE SETTING

- 0 = STANDARD 130 BAR
- 1 = 100 BAR
- 6 = 160 BAR
- 9 = 190 BAR

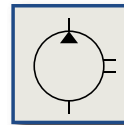
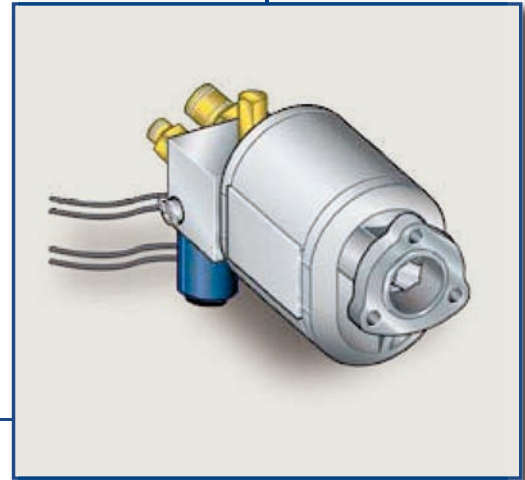
ROTAZIONE/ROTATION

- 1 = SINISTRO/ANTICLOCKWISE
- 2 = DESTRO/CLOCKWISE

CILINDRATA/DISPLACEMENT

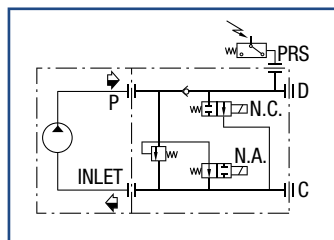
CODICE BASE/BASIC CODE

Pompa XPA-V + Distributore Elettrico  
XPA-V Pump + Electric Tipping Valve Group

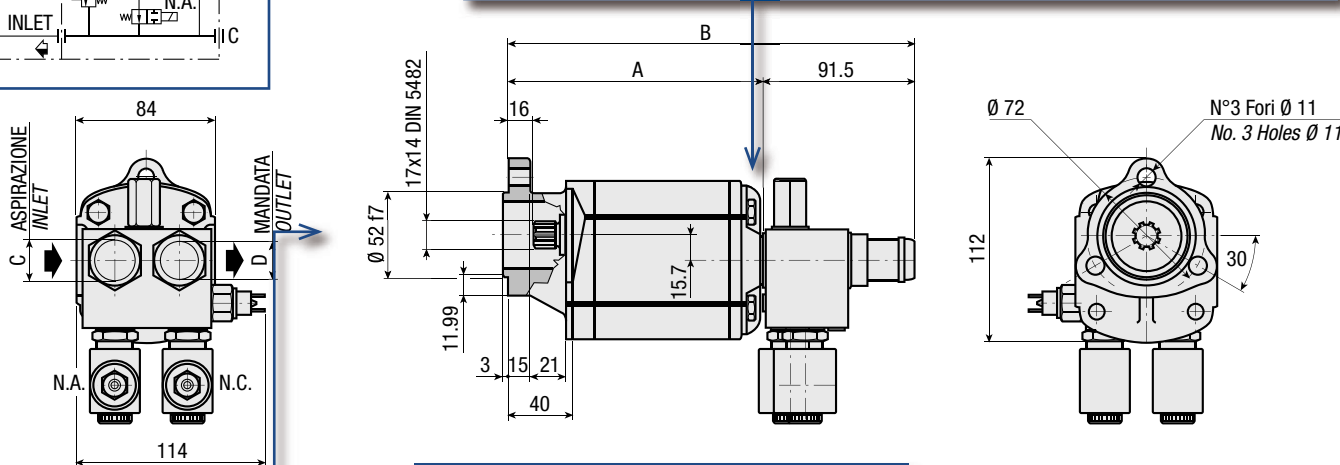


## CARATTERISTICHE E DATI TECNICI - SPECIFICATIONS AND TECHNICAL DATA

TIPO TYPE	CODICE CODE	CILINDRATA DISPLACEMENT cm <sup>3</sup> /rev.	A mm	B mm	C ASPIRAZIONE INLET	D MANDATA OUTLET	PESO WEIGHT kg
XPA-V 10	3.1.2.5.010.X.X.X.0	10	139	230.5	Ø 26	1/2" G	4.2
XPA-V 15	3.1.2.5.015.X.X.X.0	15	148	239.5	Ø 26	1/2" G	4.5
XPA-V 25	3.1.2.5.025.X.X.X.0	25	164.5	256	Ø 26	1/2" G	4.7



**ATTENZIONE:** Evitare di far intervenire la valvola di max. press. per un periodo prolungato  $\geq 10$  s in quanto il riscaldamento potrebbe provocare danni alla pompa.  
**WARNING:** Avoid relief valve insertion time longer than  $\geq 10$  s since overheating might damage the pump - Side port.



**KIT DI MONTAGGIO**  
MOUNTING KIT  
2.05.P486.0000

Portata max Flow max	25 l/min	Campo t °C t °C range	-25° + 80°C
Campo viscosità Viscosity range	12-100 cSt	Fluido olio minerale Mineral oil	HLP (DIN 51525)

#### Caratteristiche del **DISTRIBUTORE ELETTRICO**

- > A comando elettrico ed integrato (12 o 24 V) su pompa ad ingranaggi, per portate max di 25 l/min.
- > Il distributore può dare il **consenso alle operazioni di salita e discesa** oppure svolgere la funzione di by-pass mantenendo l'olio in circolo senza inviarlo all'applicazione
- > **Valvola di massima e valvola di ritegno** integrate.

#### Technical features of the **ELECTRICALLY CONTROLLED TIPPING VALVE**

- > **Electrically controlled (12 or 24 V) and integrated in the gear pump**, for oil flows up to 25 l/min.
- > The distributor can either **allow the tipping and return operations** or have a **by-pass function** keeping the oil in circulation without allowing it to flow to the application.
- > Integrated **relief valve and check valve**.

#### ESEMPIO DI INSTALLAZIONE - **INSTALLATION DIAGRAM**

